

NEW RELEASE | 24.02.2012 | SW 508 CD

Songways

LC No. 14585

ozella
music

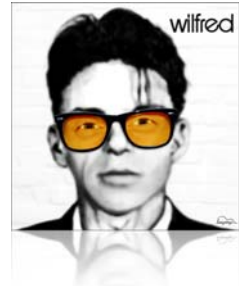
Songways

Ozella Music | Schloss Hamborn 20 | D-33178 Borcheln | Germany | fon +49(0)5251-38509 | fax 388909
email mail@ozellamusic.com | www.ozellamusic.com

Distribution Germany: Galileo MC, USA/Canada: Allegro/New Sound, UK: Proper, Norway: Musikklosen

WILFRED

Wilfred



Die perfekte Balance zwischen Singer/Songwriter-Pop und dynamischem Gitarren-Rock. Die norwegische Band Wilfred setzt auf einen organisch klingenden Sound mit Spaß und Gefühl

Das Jazz/Pop/Rock-Wunderland Norwegen wartet immer wieder mit neuen, aufregenden Acts auf, die man eher in den Clubs von Manhattan, New Orleans oder Seattle verortet, als im spröden Oslo, der Heimatstadt von Wilfred. Für das Trio, das einzig seinen Bandnamen auf norwegische Wurzeln zurückführt, den sie der Hauptfigur in Johann Borgens Roman "Lillelord" entlehnt haben, bildet das klassische Americana-Amalgam aus Pop, Alternative Country und Rock die Klammer für ihren Sound, der auf mitreißende Gitarren-Grooves und Ohrwurm-Melodien setzt.

Wilfred haben elf starke Songs aufgenommen und ihr Debut Longplayer erscheint bei Songways/Ozella. Mit viel Spaß und noch mehr Gefühl sind die 11 Albumtracks ausgestattet, die sich weitestgehend dem zupackenden Gitarren-Rock der 1970er Jahre, garniert mit melodiestarken Pop-Hooks, verpflichtet fühlen. Dennoch wahrt Wilfred bei ihrem Mix aus Southern-Rock-Flair, Bluegrass und Stadion-Rock eine eigenständige, individuell Note, die frei von nostalgischen Regungen ist.

Die Liebe, die Leidenschaft und das Leiden an ihr, bilden den Stoff für die Songs des Trios, die sowohl im Uptempo- als auch im Balladen-Format in punkto Eingängigkeit keine Wünsche offen lassen. Mit kratzigem Rock&Blues à la Jimi Hendrix wird "Love Is Not Enough" auf Touren gebracht. Im kraftvollen Stil von Neil Young & Crazy Horse lassen sie die Show der Tabledance Queen "The Queen" von der Leine, und ihr "Blue Eyed Angel" bringt mit feinstem Harmoniegesang und einem unbedingten Rock'n'-Roll-Gefühl himmlische Zustände auf irdisches Format. Nahe dran am Sound von Tom Petty und den Traveling Wilburys ist das nach Liebe suchende und findende "Searching", während "Time After Time" durchdrungen ist von der spitzigen Balance zwischen beseeltem Songwriter-Pop und der Wucht ihres monolithisch klingenden 70s-Rock.

Wilfreds Debütalbum gibt den Fans den Glauben an die zeitlose, vorwärtsgerichtete Kraft des Rock'n'Roll zurück. Die drei Musiker, die sich zuvor schon als gefragte Studio- und Sessionmusiker, u.a. bei Marit Larsen bewährt haben, werden es schon richten. An ihrer Spielfreude, ihrem Können und ihren Visionen, dem Rock auch in Zukunft einen wohlklingenden Platz einzuräumen, lassen sie keine Zweifel aufkommen.